

# Ich Weiß Nicht, Was Soll Es Bedeuten

1

(Die Lorelei)

Words and Music: German Volkslied,  
(W) Heinrich Heine, 1797-1856,  
(M) Friedrich Silcher, 1789-1860

♩ = Key:

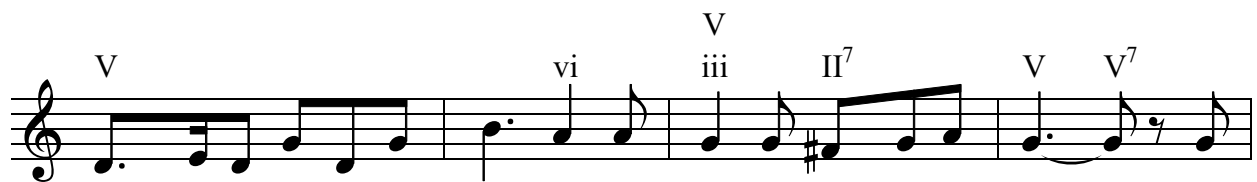
## VERSES



1. Ich weiß nicht, was soll es be - deu - ten, dass ich so trau - rig bin; ein
2. Die schön - ste Jung - frau sit - zet dort o - ben wun - der - bar. Ihr
3. Den Schif - fer im klei - nen Schif - fe er - greift es mit wil - dem Weh; er



1. Mär - chen aus ur - al - ten Zei - ten, das kommt mir nicht aus dem Sinn. Die
2. gold' - nes Ge - schmei - de blit - zet, sie kämmt ihr gol - de - nes Haar. Sie
3. schaut nicht die Fel - sen - rif - fe, er schaut nur hin - auf in die Höh'. Ich



1. Luft ist kühl und es dun - kelt, und ru - hig fließt der Rhein, der
2. kämmt es mit gol - de - nem Kam - me und singt ein Lied da - bei; das
3. glau - be, die Wel - len ver - schlin - gen am En - de Schif - fer und Kahn; das



1. Gip - fel des Ber - ges fun - kelt im A - bend - son - nen - schein.
2. hat ei - ne wun - der - sa - me, ge - wal - ti - ge Me - lo - dei.
3. hat mit ih - rem Sin - gen die Lo - re - lei ge - tan.